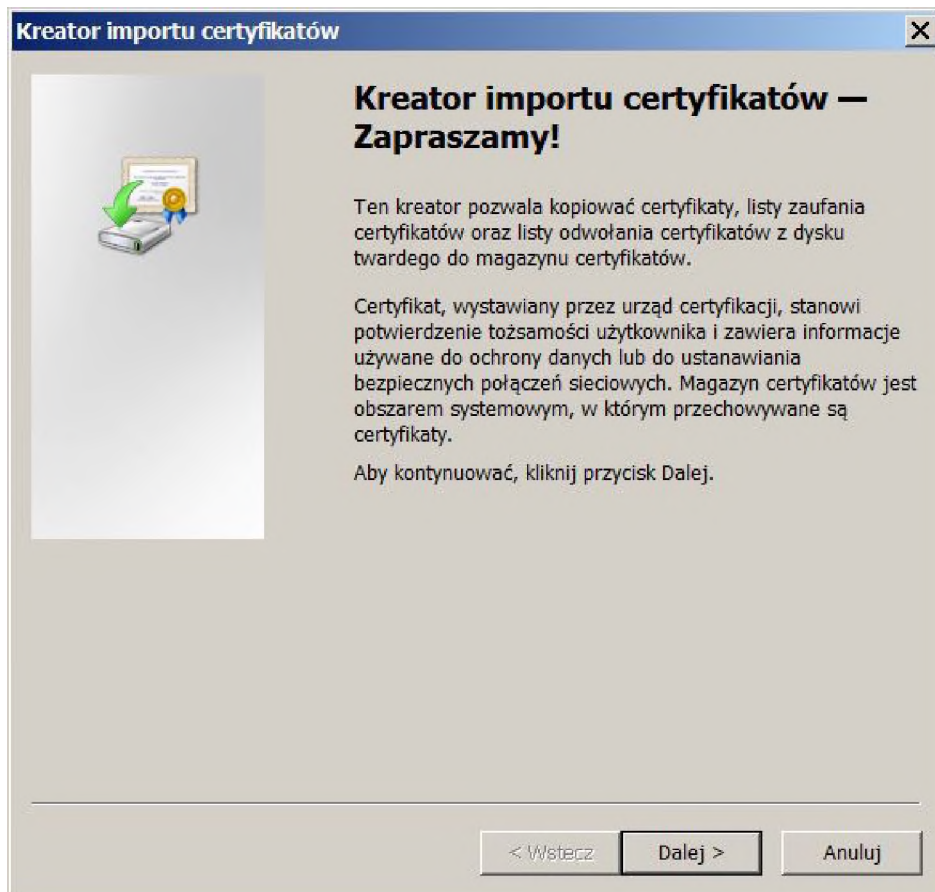
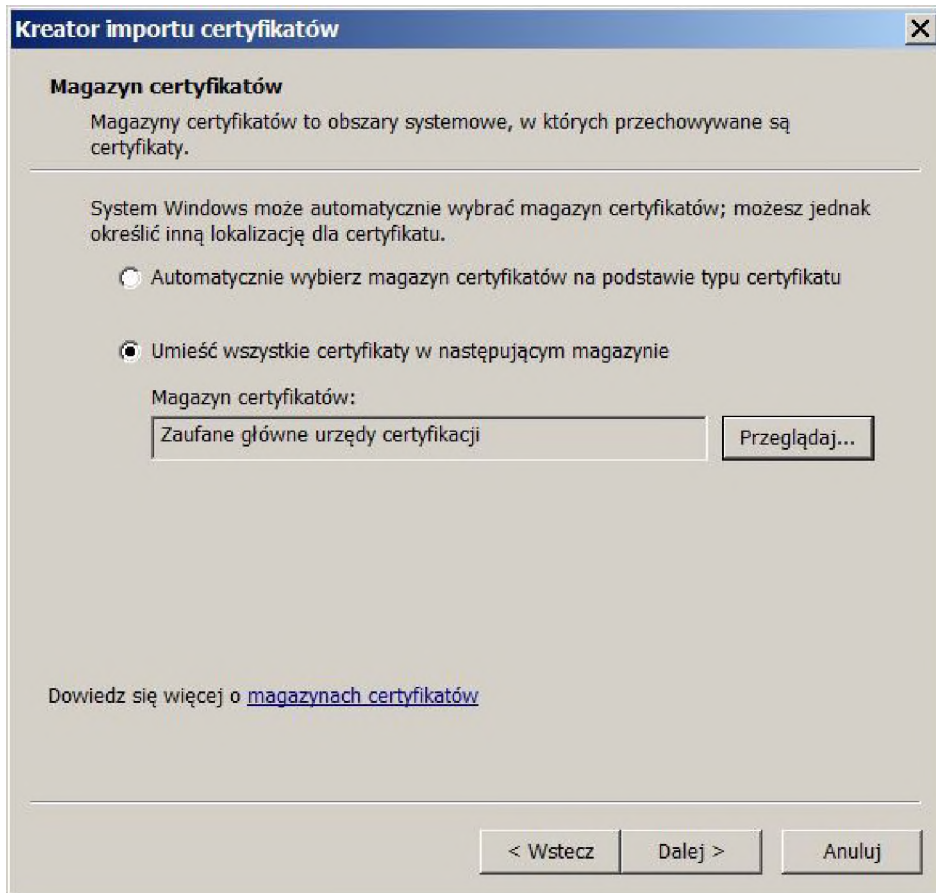


Instrukcja instalacji certyfikatu w systemach operacyjnych Windows

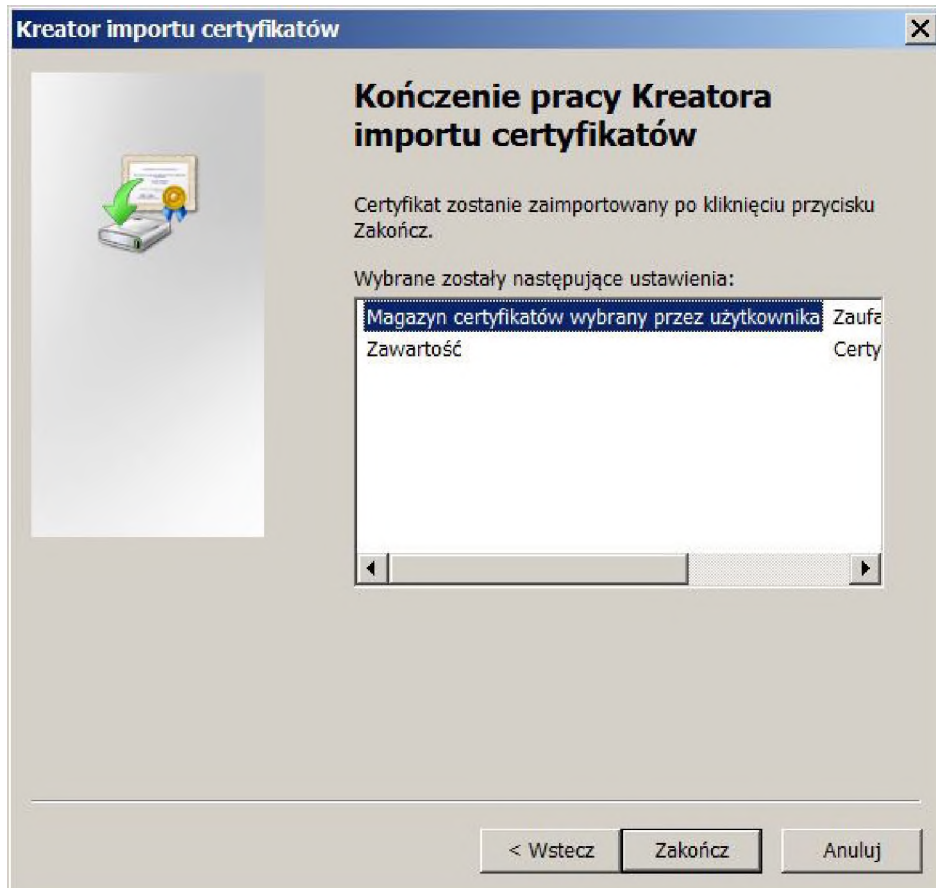
1. Certyfikat należy pobrać ze strony: <http://eduroam.ur.edu.pl> z zakładki **Pliki do pobrania**.
2. Należy kliknąć dwukrotnie na ikonie certyfikatu, lub prawym przyciskiem myszki i **Zainstaluj certyfikat**. Zostanie uruchomiony **Kreator importu certyfikatów**. Na ekranie powitalnym należy kliknąć przycisk **Dalej**.



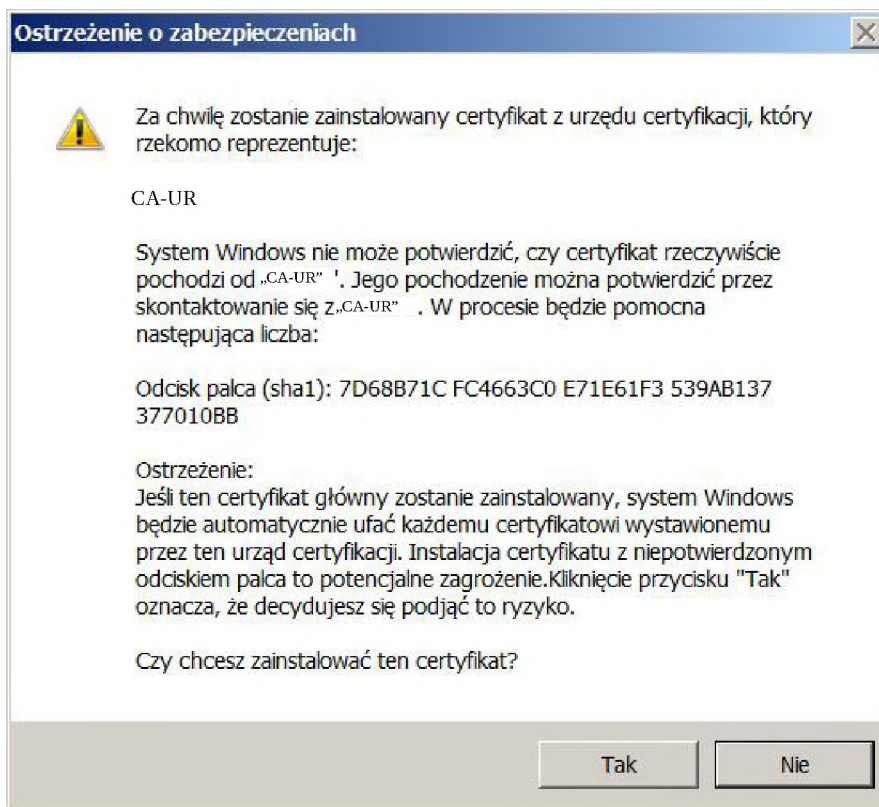
3. W kolejnym oknie należy wybrać magazyn, w którym ma być przechowywany certyfikat CA-UR. Należy zaznaczyć opcję **Umieść wszystkie certyfikaty w następującym magazynie**, następnie kliknąć **Przeglądaj** i wybrać **Zaufane główne urzędy certyfikacji**. Następnie należy kliknąć **Dalej**.



4. W kolejnym oknie należy kliknąć **Zakończ**.



5. Może pojawić się okno z informacjami o certyfikacie i pytaniem czy na pewno chcemy zainstalować ten certyfikat na naszym urządzeniu. Jeśli wszystko się zgadza należy kliknąć **Tak**.



6. Na końcu powinien pojawić się komunikat o pomyślnym imporcie certyfikatu. Należy kliknąć **OK**.

